



ด่วนที่สุด

บันทึกข้อความ

ตำรวจภูธรภาค ๕
รับ: 2346
ที่: ก.๕ ก.๕ 236
วันที่: ๑๖/๖/๖๒
เวลา: ๑๖.๕๐ น.

ส่วนราชการ สส.(ฝ่ายเลขานุการฯ)

โทร. ๐ ๒๒๐๕ ๑๑๒๘ , ๑๓๕๙

ผอ.5 บก.ภ.๕

ที่ ๐๐๓๓.๒(๑๐)/๒๕๖๒

วันที่ ๒๗ มิถุนายน ๒๕๖๒

408

เรื่อง ประชาสัมพันธ์ช่องทางการรับชมช่องรายการโทรทัศน์สำนักงานตำรวจแห่งชาติ (Police TV)

15 ก.๖.๒

เรียน ผบ.ตร.

124302rr

จตช., รอง ผบ.ตร.หรือตำแหน่งเทียบเท่า

ผู้ช่วย ผบ.ตร.หรือตำแหน่งเทียบเท่า

เพื่อโปรดทราบ

ผบช.หรือตำแหน่งเทียบเท่า

ผบก.ในสังกัด สง.ผบ.ตร.

๑. ตร.โดย สทส.(สส.) ได้รับใบอนุญาตประกอบกิจการกระจายเสียงหรือโทรทัศน์เพื่อให้บริการกระจายเสียงหรือโทรทัศน์ ช่องรายการโทรทัศน์สำนักงานตำรวจแห่งชาติ (Police TV) เลขที่ B๑-5๒๑๐๔๐-๐๐๓๓-๕๖ จากคณะกรรมการกิจการกระจายเสียง กิจการโทรทัศน์และกิจการโทรคมนาคม ซึ่งให้ไว้ ณ วันที่ ๒๑ ม.ค.๕๙ หมดอายุวันที่ ๒๐ ม.ค.๖๔ (เอกสาร๑)

๒. เดิมช่องทางการรับชมช่องรายการโทรทัศน์สำนักงานตำรวจแห่งชาติ (Police TV) สามารถรับชมได้ทางช่องทางต่าง ๆ ดังนี้

๒.๑ ดาวเทียมไทยคม ๕ ระบบ C BAND คลื่นความถี่ Freq.๓๗๑๘ MHz, Symbol Rate ๑๖๐๐, Polarization : Vertical

๒.๒ กล่องรับสัญญาณโครงข่ายดาวเทียม

(๑) กล่องรับสัญญาณ PSI หมายเลขช่อง ๒๐๓

(๒) กล่องรับสัญญาณ G-MMZ หมายเลขช่อง ๑๔๐

(๓) กล่องรับสัญญาณ SunBox หมายเลขช่อง ๑๐๙

(๔) กล่องรับสัญญาณ DYNASAT หมายเลขช่อง ๑๘๑

๒.๓ ช่องทางออนไลน์

(๑) เว็บไซต์ www.policetv.tv

(๒) Facebook : สถานีโทรทัศน์ดาวเทียมสำนักงานตำรวจแห่งชาติ

(๓) Youtube : Policetv UCI MEDIA

(๔) Twitter : Follow Police TV

(๕) Line Offcall : ID @poltv

๓. ปัจจุบันทางสถานีโทรทัศน์สำนักงานตำรวจแห่งชาติ (Police TV) ได้ทำการปรับปรุงระบบออกอากาศจากระบบ Mpeg ๒ (SD) เป็น Mpeg ๒ (HD) เมื่อ ๑๔ พ.ค.๒๕๖๒

/จึงทำให้...

จึงทำให้กล่องรับสัญญาณรุ่นเก่านั้น ไม่สามารถรับชมได้ และเพื่อให้สามารถรับชมได้ปกติและต่อเนื่อง ภาพและเสียงมีความคมชัด จึงต้องมีการเปลี่ยนกล่องรับสัญญาณดาวเทียมเป็นระบบ HD (สายสัญญาณแบบ HDMI) โดยทำการเปลี่ยนแปลงแล้วนั้น เมื่อเปิดเครื่อง (กล่องรับสัญญาณดาวเทียม) ระบบจะทำการจูนอัตโนมัติ

๔. ตามข้อ ๓ สามารถรับชมรายการโทรทัศน์สำนักงานตำรวจแห่งชาติ ได้ตามช่องทาง

ดังนี้

๔.๑ ดาวเทียมไทยคม ๕ ระบบ C BAND คลื่นความถี่ Freq.๓๗๑๘ MHz, Symbol

Rate ๑๖๐๐, Polarization : Vertical

๔.๒ กล่องรับสัญญาณโครงข่ายดาวเทียม

(๑) กล่องรับสัญญาณ PSI หมายเลขช่อง ๒๐๓

(๒) กล่องรับสัญญาณ G-MMZ หมายเลขช่อง ๑๔๐

๔.๓ ช่องทางโซเชียลมีเดีย (Social Media)

(๑) เว็บไซต์ www.policetv.tv

(๒) Facebook : สถานีโทรทัศน์ดาวเทียมสำนักงานตำรวจแห่งชาติ

(๓) Youtube : Policetv UCI MEDIA

(๔) Twitter : Follow Police TV

(๕) Line Offcail : ID @poltv

๔.๔ ช่องทาง Applications

(๑) Police TV

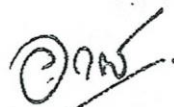
(๒) AIS PLAY

(๓) THAI TUNES

๕. ดังนั้น เพื่อให้การประชาสัมพันธ์ช่องทางการรับชมช่องรายการโทรทัศน์สำนักงานตำรวจแห่งชาติ (Police TV) เป็นไปด้วยความเรียบร้อย ได้รับการเผยแพร่และขยายผลประชาสัมพันธ์อย่างกว้างขวาง จึงขอความร่วมมือมายังท่าน กรุณาประชาสัมพันธ์ช่องทางการรับชมช่องรายการโทรทัศน์สำนักงานตำรวจแห่งชาติ (Police TV) ให้กับข้าราชการตำรวจในสังกัด ประชาชนและหน่วยงานข้างเคียงได้รับทราบทั่วกัน ทั้งนี้ สามารถดาวน์โหลดแผ่นประชาสัมพันธ์ช่องทางการรับชมช่องรายการโทรทัศน์สำนักงานตำรวจแห่งชาติได้ทางเว็บไซต์ www.policetv.tv และกรุณาให้หน่วยงานในสังกัดของท่านตรวจสอบช่องทางการรับชม ชัดเจนหรือไม่ และกรอกแบบฟอร์มที่แนบ เพื่อจะได้ดำเนินการในส่วนที่เกี่ยวข้องต่อไป

จึงเรียนมาเพื่อโปรดทราบและดำเนินการในส่วนที่เกี่ยวข้อง

พล.ต.ต.



(อาคม ไตรพยัคฆ์)

ผบก.สส./เลขานุการ

คณะกรรมการดำเนินงานสถานีวิทยุโทรทัศน์ สำนักงานตำรวจแห่งชาติ

กต

านที่มีอยู่เดิมใน

ภาพใหม่ได้)



คณะกรรมการกิจการกระจายเสียง กิจการโทรทัศน์
และกิจการโทรคมนาคมแห่งชาติ

ออกใบอนุญาตฉบับนี้ให้แก่

สำนักงานตำรวจแห่งชาติ

เพื่อแสดงว่าเป็น

ผู้ได้รับอนุญาตประกอบกิจการกระจายเสียงหรือโทรทัศน์

เพื่อให้บริการกระจายเสียงหรือโทรทัศน์

ช่องรายการ โทรทัศน์สำนักงานตำรวจแห่งชาติ(Police TV)

เลขที่ B1-S21040-0033-56

ซึ่งทรงสิทธิและหน้าที่ตามกฎหมายว่าด้วยการประกอบกิจการกระจายเสียง
กิจการโทรทัศน์ และเงื่อนไขใบอนุญาต ซึ่งแนบท้ายทุกประการ

ให้ไว้ ณ วันที่ 21 มกราคม 2559

หมดอายุ วันที่ 20 มกราคม 2564

พันเอก

(นที สุกลรัตน์)

ประธานกรรมการกิจการกระจายเสียงและกิจการโทรทัศน์
ปฏิบัติหน้าที่แทน ประธานกรรมการกิจการกระจายเสียง กิจการโทรทัศน์
และกิจการโทรคมนาคมแห่งชาติ

ลงชื่อ.....นายทะเบียน

ลงชื่อ.....ผู้ช่วยนายทะเบียน

โดยกล่องรับสัญญาณรุ่นเก่าที่มีสายสัญญาณภาพและเสียงแบบ RCA (เหลือง ขาว แดง) จะไม่สามารถ
รับชมได้ ต้องทำการเปลี่ยนเป็นกล่องรับสัญญาณระบบ **HD** (สายสัญญาณแบบ **HDMI**) โดยเมื่อ
ท่านทำการเปลี่ยนกล่องแล้วนั้น เมื่อเปิดเครื่อง (กล่องรับสัญญาณดาวเทียม) ระบบก็จะทำการจูน
อัตโนมัติ

✓
กล่องรับสัญญาณของ **PSI** ก็สามารถรับชมได้ที่ช่อง 203 เช่นเดิม ในส่วนของกล่องรับสัญญาณ
GMIMZ ก็สามารถรับชมได้ที่ช่อง 140 เช่นเดิม และในส่วนช่องทางโซเชียลมีเดียนั้นก็ก็สามารถ
รับชมได้ปกติ ติดต่อสอบถามข้อมูลเพิ่มเติมได้ที่ 02-252-7918

พิกแสดงช่องทางการเผยแพร่และช่องทางการประชาสัมพันธ์

Applications

กล่องรับสัญญาณ

ช่อง 203 PSI

ช่อง 140 GMIMZ

POLICE TV AIS PLAY THAI TONGS

โซเชียลมีเดีย (Social Media)

Facebook

YouTube

LINE

Twitter

Follow Police TV


02-252-7918

www.policetv.tv

เนื่องจากทางสถานีโทรทัศน์สำนักงานตำรวจแห่งชาติ (POLICE TV) ได้ทำการปรับปรุงระบบออกอากาศ และเพื่อให้ภาพและเสียงมีคุณภาพที่ดีขึ้นซึ่งปัจจุบันท่านสามารถรับชมได้ที่

กล่องรับสัญญาณ **PSI ช่อง 203 / กล่องรับสัญญาณ Gmmzช่อง140**

ทางสถานีได้เปลี่ยนจากระบบ Mpeg2 (SD) เป็น Mpeg4 (HD) จึงทำให้กล่องรับสัญญาณของท่านที่เป็นรุ่นเก่านั้นจะไม่สามารถรับชมได้และเพื่อให้ท่านรับชมได้ปกติต่อเนื่องและภาพ เสียง มีความคมชัดขึ้น จึงต้องมีการเปลี่ยนกล่องรับสัญญาณตามเทียมเป็นแบบ HD



Police TV

สถานีโทรทัศน์สำนักงานตำรวจแห่งชาติ

ช่อง POLICE TV
ได้มีการปรับปรุงระบบการออกอากาศ
จากระบบเดิม SD เป็นระบบ HD
Mpeg2 ➤ Mpeg4
กล่องรับสัญญาณของท่าน
หากเป็นกล่องรุ่นเก่า
(ที่ใช้สายสัญญาณ RCA เหลือง, ขาว, แดง)
จะไม่สามารถรับชมได้

การปรับปรุงช่องเพื่อให้รับชมได้อย่างต่อเนื่อง

1. ปิดเครื่อง (กล่องรับสัญญาณ) หรือถอดปลั๊กแล้วเปิดใหม่
เมื่อเปิดเครื่องระบบจะทำการอัปเดตช่องให้อัตโนมัติ
ช่อง 203

2. ปิดเครื่อง (กล่องรับสัญญาณ) หรือถอดปลั๊กแล้วเปิดใหม่
เมื่อเปิดเครื่องระบบจะทำการอัปเดตช่องให้อัตโนมัติ
ช่อง 140


Applications

POLICE TV AIS PLAY THAI TONES

สอบถามเพิ่มเติมได้ที่ 02-252-7918
www.policetv.tv

โซเชียลมีเดีย (Social Media)

Facebook POLICE TV UCL MEDIA LINE LINE ID: @poltv Twitter Follow Police TV



พิธีแสดงช่องทางเผยแพร่และช่องทางประชาสัมพันธ์

ช่องรับสัญญาณ

ช่อง

203



ช่อง

140



Applications



POLICE TV



AIS PLAY

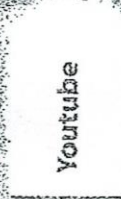


THAI TUNES

โซเชียลมีเดีย
(Social Media)

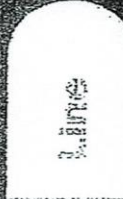


Facebook



Youtube

Policev UCI MEDIA



LINE

LINE Id:@poltv



Twitter

Follow Police TV

02-252-7918

www.policetv.tv

POLICE TV



Police TV

สถานีโทรทัศน์สำนักงานตำรวจแห่งชาติ

ช่อง POLICE TV

ได้มีการปรับปรุงระบบการออกอากาศ
จากระบบเดิม SD เป็นระบบ HD

Mpeg2 > Mpeg4

กล่องรับสัญญาณของท่าน

หากเป็นกล่องรุ่นเก่า

(ที่ใส่สายเสียบแบบ RCA เหลือง,ขาว,แดง)

จะไม่สามารถรับชมได้

การปรับจูนช่องเพื่อให้รับชมได้อย่างต่อเนื่อง



ช่อง 203

ปิดเครื่อง (กล่องรับสัญญาณ) หรือถอดปลั๊กแล้วเปิดใหม่
เมื่อเปิดเครื่องระบบจะทำการอัปเดตช่องให้อัตโนมัติ



ช่อง 140

ปิดเครื่อง (กล่องรับสัญญาณ) หรือถอดปลั๊กแล้วเปิดใหม่
เมื่อเปิดเครื่องระบบจะทำการอัปเดตช่องให้อัตโนมัติ

Applications



POLICE TV



AIS PLAY



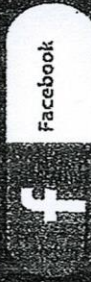
THAI TUNES

สอบถามเพิ่มเติมได้ที่ 02-252-7918

www.policetv.tv



โซเชียลมีเดีย
(Social Media)



Facebook



Youtube



LINE



Twitter

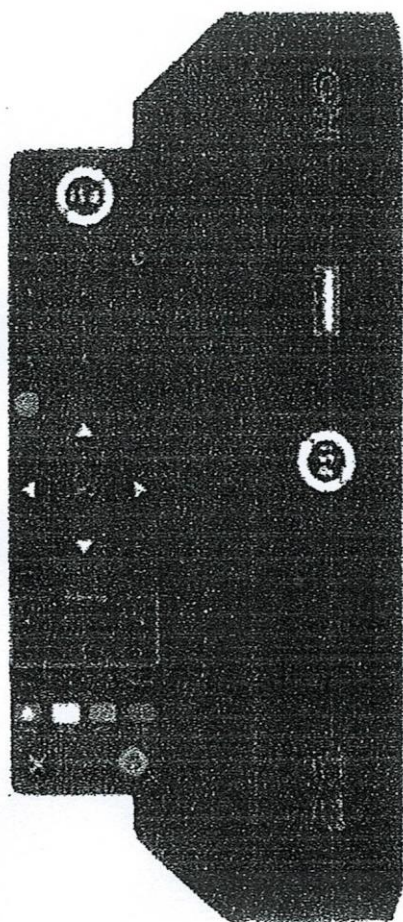
สถานีโทรทัศน์สำนักงานตำรวจแห่งชาติ

Police TV UCI MEDIA

LINE id:@poltv

Follow Police TV

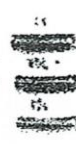
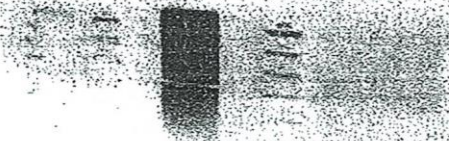
HP
DIGITAL
TV



NEW



HD Smile



GMM Z HD Smile

GMM Z HD กล้องรับสัญญาณดาวเทียม รุ่น Smile